

**ВНИМАНИЕ!**  
Сориентируйтесь на плане.  
Определите  
ваше местоположение.  
Действуйте по инструкции.

**ПЛАН**  
**ЭВАКУАЦИИ РАБОТНИКОВ, ОБУЧАЮЩИХСЯ И ИНЫХ ЛИЦ, ПРИ УГРОЗЕ**  
**ТЕРРОРИСТИЧЕСКОГО АКТА И ПОЖАРЕ ИЗ ЗДАНИЯ МКОУ «ШИНАЗСКАЯ СОШ»**

УТВЕРЖДАЮ

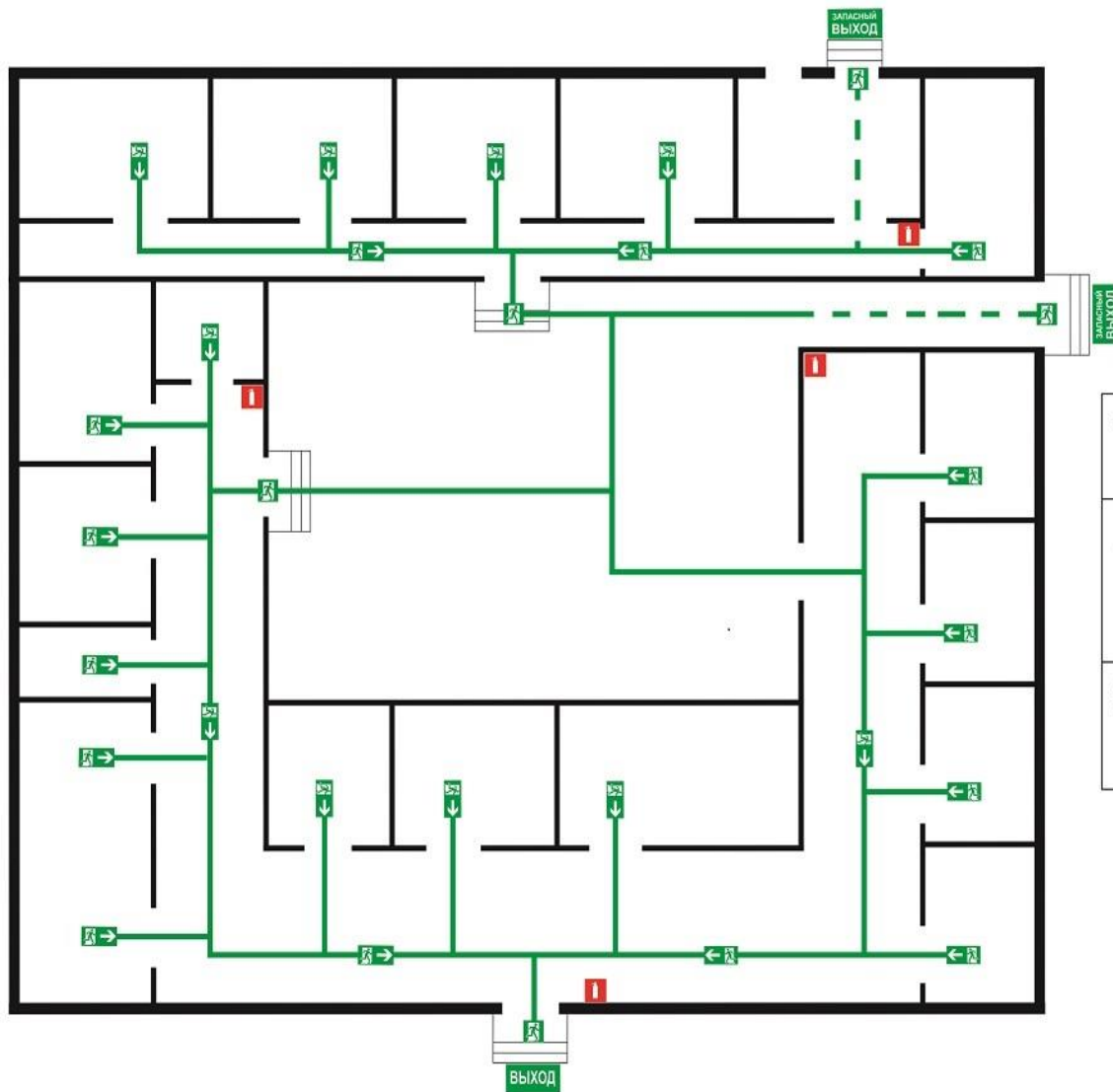
---



---



---



**ПРИ ПОЖАРЕ**  
**ЗВОНИТЬ 01,101**

**Действия при пожаре**  
Сохраняйте спокойствие !

- |          |   |              |   |
|----------|---|--------------|---|
| <b>1</b> | Сообщить по телефону <b>01</b>                | ☎            | <ul style="list-style-type: none"> <li>• Адрес объекта</li> <li>• Место возникновения пожара</li> <li>• Свою фамилию</li> </ul>   |
| <b>2</b> | Оповестить и эвакуировать людей               | 🔔<br>➡       | <ul style="list-style-type: none"> <li>• Включить систему оповещения людей путем нажатия кнопки ручного пожарного извещателя</li> <li>• Ориентироваться по знакам направления движения</li> <li>• Взять с собой пострадавших</li> </ul> |
| <b>3</b> | По возможности принять меры по тушению пожара | 🔥<br>🚒<br>⚠️ | <ul style="list-style-type: none"> <li>• Тушить очаг пожара первичными средствами пожаротушения</li> <li>• При необходимости обесточить помещение</li> <li>• При угрозе жизни покинуть опасную зону</li> </ul>                          |

**УСЛОВНЫЕ ОБОЗНАЧЕНИЯ!**

🔔	Кнопка включения пожарной автоматики	➡	Эвакуационный выход
🔥	Огнетушитель	👤➡	Направление к эвакуационному выходу по лестнице вниз
🚒	Пожарный кран	➡	Направление движения к эвакуационному выходу
☎	Телефон	—	Путь к основному эвакуационному выходу
👤	Вы находитесь здесь!	⋯	Путь к запасному эвакуационному выходу